

ZoneDirector™ 3000

Controlador Smart Wireless LAN Empresarial



O primeiro controlador Smart Wireless LAN, simples, potente e para uso empresarial

O Ruckus Wireless ZoneDirector 3000 é o primeiro sistema Smart Wireless LAN empresarial que oferece uma solução WLAN segura, robusta e de fácil expansão, a um custo total de propriedade sem igual.

Capaz de administrar até 500 pontos de acesso ZoneFlex Smart Wi-Fi de um único local, o Ruckus ZoneDirector 3000 foi feito para proporcionar simplicidade e facilidade na utilização.

Diferente dos sistemas de LAN sem fio convencionais, que são dispendiosos, complexos e complicados de instalar, o ZoneDirector 3000 é a solução ideal para qualquer empresa que necessite de LAN wireless de alto desempenho e que possa ser facilmente instalada e gerenciada.

O ZoneDirector 3000 traz integrado o mecanismo de aplicativo Ruckus Smart/OS, que oferece recursos avançados, como estrutura em malha (mesh) sem fio inteligente, alta disponibilidade, autenticação de hotspots, estrutura de rede elegante para convidados e segurança Wi-Fi dinâmica.

O Ruckus ZoneDirector 3000 pode ser instalado e operado por especialistas em redes sem fio. Sua instalação é rápida e fácil. Qualquer empresa com orçamento e equipe de TI limitados consegue criar uma WLAN multimídia segura em questão de minutos.

O Ruckus ZoneDirector integra-se facilmente com a rede, a segurança e a infraestrutura de autenticação já em uso e pode ser facilmente configurado por meio de um assistente web tipo apontar-e-clicar. Os APs do Ruckus ZoneFlex descobrem automaticamente e são configurados pelo ZoneDirector.

Redundante e seguro, o Ruckus ZoneDirector oferece rede, segurança, RF e gerenciamento de locais por toda a WLAN, em um único sistema WLAN acessível e fácil de usar.

BENEFÍCIOS

Escalabilidade sem igual

Com suporte para até 500 APs e 32 WLANs por dispositivo, o ZoneDirector 3000 pode facilmente servir para implantações maiores em campus

Implantação de TI leve em 5 minutos, simples de usar e gerenciar

O assistente de configuração baseado na Web configura uma WLAN inteira em minutos. Os APs do ZoneFlex descobrem automaticamente o ZoneDirector. Gerenciamento centralizado e otimização automática em tempo real de toda a WLAN.

Funções e recursos avançados de WLAN

Recursos de rede sem fio avançados incluem detecção de APs invasores, detecção de interferências, direcionamento de bandas, mecanismo de airtime fairness, políticas baseadas em função, limitação de frequência, serviços de rede para convidados e hotspots

O sistema de rede Smart Mesh Networking agiliza os custos e a complexidade da implantação

A tecnologia integrada da Ruckus Smart Mesh Networking automatiza a implantação e elimina a necessidade de levar o cabo de Ethernet a cada ponto de acesso Wi-Fi inteligente. A arquitetura adaptável com Hybrid Mesh estende a rede sem fio por meio de APs conectados à Ethernet, o que aumenta o desempenho do sistema com melhor reutilização do espaço

Segurança de usuário automática

O PSK dinâmico elimina a necessidade de configurar e atualizar cada um dos dispositivos cliente PC com chaves de criptografia exclusivas. Atribuição dinâmica de VLAN, que estende diretamente as políticas de segurança existentes para a WLAN

Fácil monitoramento e resolução de problemas

Painel personalizável, que oferece um panorama instantâneo e imediato da rede e permite detalhar para resolver problemas de sistemas sem fio

Arquitetura de encaminhamento distribuído

Maximiza a transferência de dados por meio do envio de todo o tráfego de dados diretamente dos pontos de acesso à rede cabeada

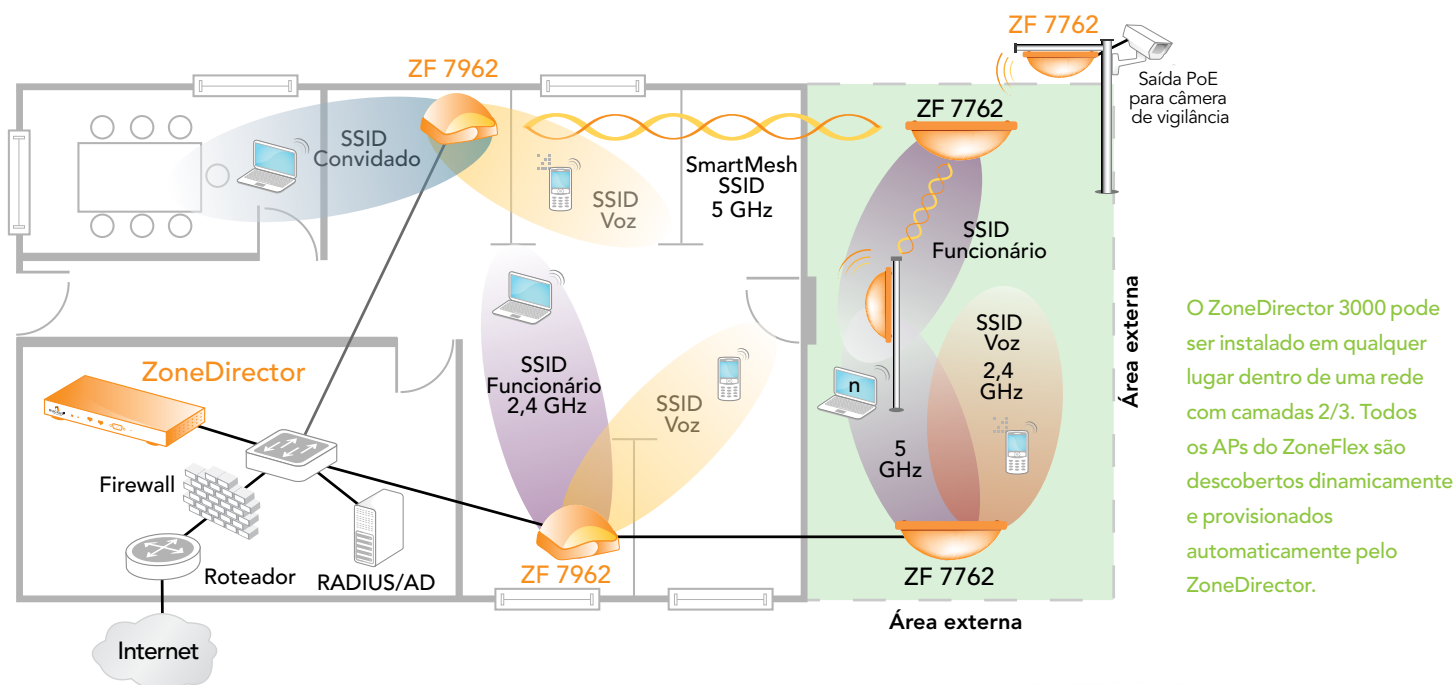
Opções de implantação flexíveis

O ZoneDirector interage com a rede existente e a infraestrutura de segurança e oferece gerenciamento dinâmico de RF nos APs, o que elimina problemas de posicionamento de APs

Integração completa

Combina gerenciamento de rede, gerenciamento de RF dinâmico, gerenciamento de local e controle de APs em uma única solução de baixo custo





Simple de instalar

O Ruckus ZoneDirector integra-se diretamente com os recursos existentes, como comutadores, firewalls, servidores de autenticação e outras infraestruturas de rede. O ZoneDirector pode ser colocado em qualquer rede de camadas 2/3. Todos os APs do Ruckus ZoneFlex (com fio ou em malha) descobrem automaticamente o Ruckus ZoneDirector, configuram a si mesmos e se tornam instantaneamente gerenciáveis. O recurso Smart Redundancy do Ruckus garante alta disponibilidade da rede e é fácil de usar com sincronização automática da configuração e usuários autorizados entre os ZoneDirectors.

Simple de gerenciar

Uma vez em funcionamento, o ZoneDirector gerencia automaticamente a rede ZoneFlex de APs — ajustando automaticamente os níveis de potência de transmissão e as atribuições de canais de RF, conforme a necessidade, para evitar interferências, impedir a interferência de APs adjacentes e permitir cobertura redundante na eventualidade de uma falha de AP. As mudanças na configuração podem ser facilmente aplicadas a vários APs ou ao sistema inteiro, simultaneamente. Um painel personalizável oferece acesso instantâneo a diversas informações e eventos de clientes e de rede e um mapa de aquecimento em tempo real exibe os locais dos APs e cobertura de sinais, assim como a sua topologia da Ruckus Smart Mesh Networking.

Os sistemas ZoneDirector Smart WLAN trazem integrado um utilitário de desempenho exclusivo da Ruckus, chamado SpeedFlex™. O SpeedFlex da Ruckus permite aos administradores determinar de forma local ou remota o desempenho do Wi-Fi cliente na LAN sem fio. Com o SpeedFlex, os administradores conseguem agora planejar, resolver problemas, monitorar e medir melhor o desempenho da WLAN, dispensando o uso de ferramentas de velocidade baseadas na Internet, as quais frequentemente oferecem resultados inexatos do ambiente Wi-Fi local.

Simple de garantir

O ZoneDirector 3000 oferece técnicas novas e inovadoras, que simplificam e automatizam a segurança Wi-Fi. Além do suporte a 802.1x de classe empresarial e dos recursos de atribuição dinâmica de VLAN, o ZoneDirector 3000 oferece suporte a um recurso de PSK (Dynamic



RECURSOS DE HARDWARE

- Base fina 1U com montagem em rack
- Fácil descoberta de PC com uso de UPnP
- Gerencie vários locais e ZoneDirectors com o FlexMaster
- Duas portas 1000 Mbps para redundância total
- Cobertura da garantia vitalícia

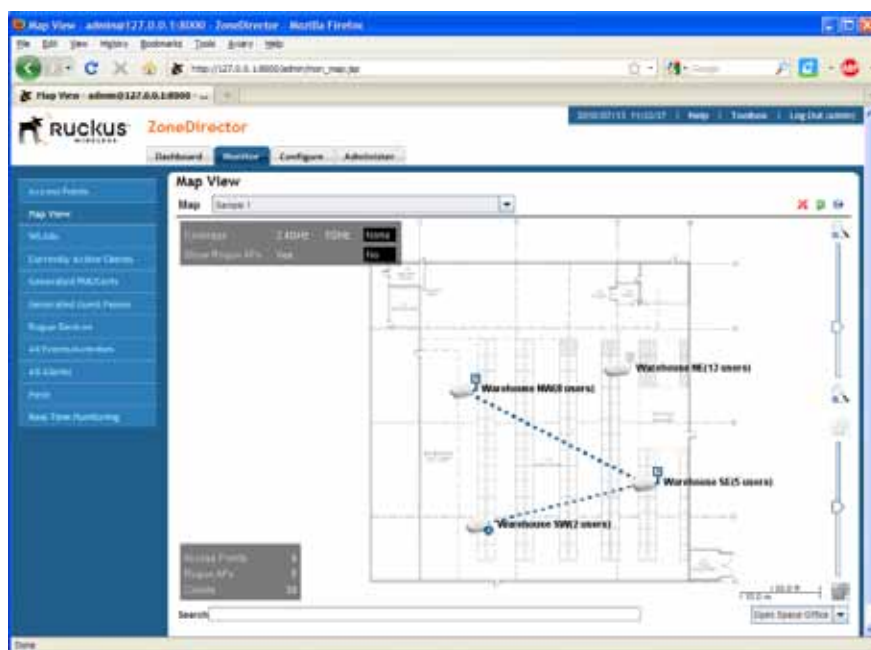
RECURSOS DE SOFTWARE

Controle e configuração central de até 500 APs do ZoneFlex

- Suporte para 32 WLANs
- Servidor DHCP integrado
- Assistente de instalação de fácil utilização
- GUI ultraintuitiva
- Redundância 1+1 com sincronização automática
- Controle e monitoramento da Smart Mesh Networking
- Controle de admissão de clientes em tempo real
- Balanceamento de carga
- Painel personalizável
- Canal de RF dinâmico e gerenciamento de potência
- Qualidade de serviço com priorização de WLAN, direcionamento de banda* e airtime fairness
- Portal cativo integrado
- Suporte a ActiveDirectory/RADIUS/LDAP nativos
- Native ActiveDirectory/RADIUS/LDAP support
- Banco de dados com autenticação local
- Atribuição de VLAN dinâmica
- Rede convidada
- Geração dinâmica de Chaves Pré-compartilhadas exclusivas
- Detecção de APs invasores e visualização de mapas gráficos
- Suporte a serviços em locais da Aeroscout
- Autenticação de Hotspot com o uso de WISPr
- Estatísticas e monitoramento do desempenho
- SNMPv3

*para pontos de acesso de banda dupla do ZoneFlex 7962, 7762 e 7363

O ZoneDirector 3000 oferece uma visualização em mapa detalhada, que permite aos administradores ver rapidamente a topologia de rede Wi-Fi para todos os pontos de acesso ZoneFlex Smart Wi-Fi.



Pre-Shared Key), com patente pendente, que agiliza a segurança da WLAN.

Os primeiros usuários conectam seus computadores na LAN e especificam uma URL que os direciona a um portal da web cativo para uma única autenticação. Após a autenticação bem-sucedida, o ZoneDirector automaticamente configura o sistema cliente com o SSID designado e uma chave de criptografia gerada dinamicamente. A chave é associada ao cliente e pode ser removida após o vencimento, quando o usuário ou o dispositivo do usuário não for mais reconhecido como confiável.

O Ruckus ZoneDirector centraliza a autenticação e as decisões de autorização para todos os APs, proporcionando um controle de admissão seguro em toda a WLAN. Ele funciona com banco de dados de autenticação backend, como RADIUS e ActiveDirectory, vindo também com um banco de dados com autenticação interna. Além disso, os clientes podem ser atribuídos dinamicamente a uma VLAN com base em seus atributos do RADIUS.

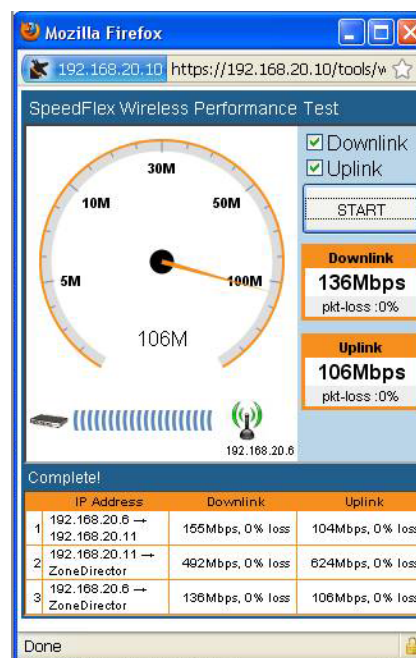
Evite interferências, obtenha o máximo desempenho e amplie o alcance com o BeamFlex

BeamFlex da Ruckus™, uma tecnologia de direcionamento de feixes Wi-Fi patenteada, assegura um desempenho previsível para aplicativos de tráfego multimídia e amplia o alcance para eliminar pontos de Wi-Fi sem sinal, os chamados "dead spots". Com ZoneDirector, o valor do BeamFlex se amplia, indo de um único ponto de acesso para todo o sistema da WLAN e a estrutura em malha sem fio inteligente.

O ZoneDirector controla automaticamente as atribuições de canal e o poder de transmissão de todos os APs wi-fi inteligentes do ZoneFlex. E com o BeamFlex, o sistema ZoneFlex seleciona continuamente o melhor caminho para cada pacote, para clientes de fora da rede e para os APs em malha de dentro da rede, evitando automaticamente interferências, com o objetivo de garantir o mais alto nível de qualidade de serviços.

A Tecnologia Smart Mesh Networking Aumenta a Flexibilidade e Reduz Custos

A Ruckus Smart Mesh Networking permite implantações de WLAN auto-organizadas e com resolução de problemas. Dispensa cabos de Ethernet a cada AP, permitindo aos administradores simplesmente plugar os APs do ZoneFlex a qualquer fonte de energia e ir embora. Toda a configuração e o gerenciamento são feitos por meio do controlador WLAN inteligente ZoneDirector. Os APs também podem ser posicionados em cadeia margarida com os APs em malha, o que amplia a malha e aproveita a reutilização espacial. A estrutura em malha inteligente (mesh) usa a tecnologia patenteada Smart Wi-Fi para ampliar o alcance e controlar os sinais do Wi-fi, minimizando hops entre os nós que degradam o desempenho, e para adaptar automaticamente as conexões Wi-Fi entre os nós, para manter uma grande confiabilidade.



A SpeedFlex™ é uma ferramenta de teste de desempenho de wireless exclusiva, integrada à família de controladores centralizados ZoneFlex™, que mede a taxa de transferência de Wi-Fi dos clientes de LAN wireless associados.

Especificações

CARACTERÍSTICAS FÍSICAS

ENERGIA	<ul style="list-style-type: none">• Fonte de alimentação interna de 220 watts• Conector 100–250V CA Universal, IEC 320
DIMENSÕES FÍSICAS	<ul style="list-style-type: none">• 35,52 cm(C), 43,18 cm(P), 4,39 cm(A)
PESO	<ul style="list-style-type: none">• 6,37 quilos (14 lb)
PORTAS ETHERNET	<ul style="list-style-type: none">• 2 portas, MDX automático, autode- tecção 10/100/1000 Mbps, RJ-45
DISPLAY LED	<ul style="list-style-type: none">• Potência/Status
CONDIÇÕES AMBIENTAIS	<ul style="list-style-type: none">• Temperatura Operacional: 5°C (41°F)– 40°C (104°F)• Umidade Operacional: 15%–95% sem condensação

GERENCIAMENTO

CONFIGURAÇÃO	<ul style="list-style-type: none">• Interface web com o usuário, interface de linha de comando, FlexMaster
ESTATÍSTICAS	<ul style="list-style-type: none">• LAN, estações sem fio associadas (dis- poníveis na UI)
ATUALIZAÇÕES DE SOFTWARE AP AUTOMÁTICAS	<ul style="list-style-type: none">• Com suporte
PORTAL CATIVO	<ul style="list-style-type: none">• Com suporte
CONTAS DE CONVIDADOS	<ul style="list-style-type: none">• Com suporte
SUORTE À VLAN	<ul style="list-style-type: none">• 802.1Q (por BSSID), VLAN dinâmica
SERVIDOR DHCP	<ul style="list-style-type: none">• Com suporte
CONTROLE E DESCOBERTA DE AP	<ul style="list-style-type: none">• Camada 2 ou Camada 3
WLANs (BSSIDs)	<ul style="list-style-type: none">• Até 32
RADIUS ACCOUNTING	<ul style="list-style-type: none">• Com suporte
LISTAS DE ACESSO (ACLs)	<ul style="list-style-type: none">• Camada 2 (lista de acesso baseada em endereço de MAC)• Camada 3 (lista de acesso baseada em endereço de IP)• Isolamento do cliente na camada 2
DETECÇÃO DE INVASÃO SEM FIO (WIDS)	<ul style="list-style-type: none">• Detecção de AP invasor• Prevenção de ataque DoS• Proteção de adivinhação de senha• Limitação de taxa

SEGURANÇA

SEGURANÇA DE CONEXÕES SEM FIO	<ul style="list-style-type: none">• WEP, WPA-TKIP, WPA2-AES, 802.11i
AUTENTICAÇÃO	<ul style="list-style-type: none">• 802.1X, banco de dados local• Servidores AAA externos: ActiveDirec- tory, RADIUS, LDAP
AUTENTICAÇÃO LOCAL	<ul style="list-style-type: none">• 10.000 entradas de usuário

MULTIMÍDIA E QUALIDADE DO SERVIÇO

ENCAPSULAMENTO de VoIP	<ul style="list-style-type: none">• Com suporte
802.11e	<ul style="list-style-type: none">• Com suporte
FILAS DE SOFTWARE	<ul style="list-style-type: none">• Por tipo de tráfego, por cliente
AUTOCLASSIFICAÇÃO	<ul style="list-style-type: none">• Heurística
LIMITAÇÃO DE TAXA	<ul style="list-style-type: none">• Com suporte

DESEMPENHO E CONFIGURAÇÕES SUPORTADAS

APs GERENCIADOS	<ul style="list-style-type: none">• Até 500
ESTAÇÕES SIMULTÂNEAS	<ul style="list-style-type: none">• Até 5000

CERTIFICAÇÕES

CERTIFICAÇÕES	<ul style="list-style-type: none">• EUA, Europa, Austrália, Brasil, Canadá, Chile, China, Colômbia, Equador, Egito, Hong Kong, Índia, Indonésia, Coreia, Malásia, México, Nova Zelândia, Paquistão, Filipinas, Arábia Saudita, África do Sul, Taiwan, Tailândia, EAU, Uruguai, Vietnã• Certificação da Wi-Fi Alliance (Wi-Fi Certified™)
----------------------	---

APs RECOMENDADOS



ZoneFlex 7962 — AP 802.11n banda dupla Smart Wi-Fi



ZoneFlex 7762 — AP 802.11n Banda dupla externa Smart Wi-Fi

Informações para solicitação de produtos

Modelo	Descrição
Controladores SMART WLAN ZoneDirector 3000	
901-3025-XX00	ZoneDirector 3025 com suporte para até 25 APs
901-3050-XX00	ZoneDirector 3050 com suporte para até 50 APs
901-3100-XX00	ZoneDirector 3100 com suporte para até 100 APs
901-3250-XX00	ZoneDirector 3250 com suporte para até 250 APs
901-3500-XX00	ZoneDirector 3500 com suporte para até 500 APs
Pontos de acesso ZoneFlex Smart Wi-Fi	
901-7962-XX01	AP Smart Wi-Fi 802.11n banda dupla (2.4/5GHz) com 802.3af PoE
901-7762-XX01	AP Smart Wi-Fi 802.11n banda dupla externa (2.4/5GHz) com 802.3at PoE de entrada e 802.3af PoE de saída

FAVOR OBSERVAR: Quando for encomendar, será necessário identificar a região de destino, indicando -US, -EU, -UK, -UN, -AU, -UU ou -IN, em vez de XX.

Ruckus Wireless, Inc.

880 West Maude Avenue, Suite 101, Sunnyvale, CA 94085 USA

(650) 265-4200 Tel. \ (408) 738-2065 Fax

